

平成29年度 南箕輪村こども館 施設利用のしおり

1 目的

- 子どもに健全な遊びと創造的な体験及び交流の場を提供し、もって次代を担う子どもの健全な育成と子育ての支援を図ります。
- 子育てや教育等に関するあらゆる相談に応じ、専門職員が一人ひとりの育ちに対応した支援を図ります。

2 利用対象者

0～18歳までの児童生徒とその保護者および交流にかかわる者

3 施設の利用時間

<こども館の施設利用>

開館日	利用時間
月～金曜日	• 午前10時～正午、午後1時～午後6時 • 小学生の登校日は、夏季（4月～9月）は、下校時～午後5時30分、冬季（10月～3月）は午後4時30分まで
土曜日	• 午前10時～正午、午後1時～午後6時 • 小学生は、夏季（4月～9月）は午後5時30分、冬季（10月～3月）は午後4時30分まで

※ 昼食は家に帰って食べます。そのため原則として正午～午後1時は館内に入れません。ただしイベントの内容によっては昼食をこども館でとることもあります。

※ 児童の安全面を考慮し、暗くならないうちに家に帰るように決めてあります。

<放課後児童クラブ>

放課後児童クラブは午後6時30分まで利用できます。

4 休館日

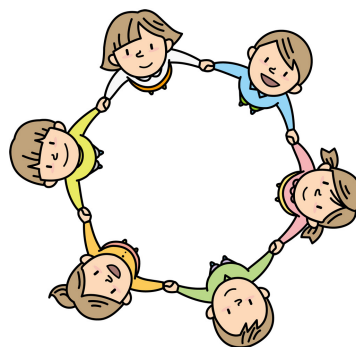
- 日曜・祝祭日、お盆（8月13日～16日）、年末年始（12月29日～1月3日）
- 子育て教育支援相談室、放課後児童クラブは土曜日も休館です。
- 上記以外にも暦により、休館日があります。

5 利用料金

無料 * ただし食育や工作などにかかる材料費は実費を徴収します。

6 活動（事業）内容

- ① 季節の行事にちなんだイベントの開催
- ② 長期休業中や土曜日のイベントの開催
- ③ 中高生が勉強等できる学習スペースの提供
- ④ 世代間交流事業の実施
- ⑤ 放課後児童クラブの運営
- ⑥ すくすくはうすの運営
- ⑦ ファミリーサポートセンターの運営
- ⑧ 子育てに関するあらゆる相談（発育、発達、教育などに関して）
- ⑨ 子育て世代包括支援センター事務局
- ⑩ その他、子育てに関する様々な支援事業



こども館の願い！

こども館は遊びや交流を通じて、子どもたちが、

- ・ 元気にのびのびと、誰とでも仲良く遊べる
- ・ 村民とのふれあいを通して思いやりや感謝の気持ちを持つ
- ・ ルールを守り、物を大切にできる心を育む
- ・ 自分の行動に責任を持って行動できる
- ・ 友達作りや助け合う心、創意工夫する力を育てる

上記のような「心と力」が身につくことを願っています。

7 利用について

＜こども館に来るとき、帰るとき＞

- ① 小・中学生は学校帰りの利用はできません。一度家に戻ってから来館してください。高校生、放課後児童クラブは学校帰りでも利用できます。就学前の子どもさんは保護者同伴で来館してください。
- ② 来館したら、受付簿に名前、学年、来た時間、連絡先を記入していただきます。放課後児童クラブは専用名簿に記入します。
- ③ 帰る時は、受付簿に帰る時間を記入してください。
- ④ 自転車は、決められた場所に置いてください。
- ⑤ 安全に気をつけてお帰りください。

<利用するとき>

- ① 人の迷惑になることはやめましょう。
- ② 病気の方は、治ってから遊びに来ましょう。
- ④ 電話使用は家庭との緊急連絡のみ使用できます。

<持ち物について>

- ① 携帯電話類、携帯ゲーム機、カードゲームは館内に持ち込みできません。また、使用していた場合は、機器を事務室で預かります。
- ② 高校生以上の方の携帯電話等については、家庭との緊急連絡のみ使用を認めます。
- ③ お金は持ってこないようにしてください。
- ④ 持ち物には名前を記入してください。

<飲食について>

- ① こども館での飲食は原則禁止です。水分補給のための水筒の持ち込みは可とします。
- ② 土曜日及び長期休業日で長時間利用する場合は、昼食時は、いったん帰宅して昼食をとった後来館してください。
- ③ 長期休業等に放課後児童クラブを利用する児童は昼食・おやつを持ってきます。

<こども館のものはみんなのものです>

- ① 物は大切に使いましょう。
- ② 使った物は片付けをしましょう。
- ③ 本が破れたり、物が壊れてしまったりした時は、職員に連絡しましょう。
- ④ 私物のゴミは持ち帰るようにしましょう。

8 保護者の皆さんへ

<就学前の保護者の皆さま>

- ① 乳幼児（就学前）のお子様は保護者同伴でご利用ください。
- ② 保護者の方は事故防止のため、お子様から目を離さないようにお願いします。
- ③ 使用後はお子様と一緒に片付けをお願いします。
- ④ 紙おむつやごみはお持ち帰りください。
- ⑤ こども館に来られた時には来館者名簿にご記入ください。
- ⑥ 帰りの際には帰館時間をご記入ください
- ⑦ 正午～午後1時は閉館します。ご承知おきください。

＜全ての保護者の皆さまへ＞

- ① こども館では万が一の事故等にそなえ、**児童安全共済**に加入しています。これは児童や保護者などの来館者が、こども館の敷地内において、活動中の事故によりケガを被った場合に適応されます。しかし、こども館への行き帰りの事故や施設内での故意による器物破損等の事故に関しては適応されませんのでご承知おきください。
- ② 利用中におったケガ等については、保護者に連絡します。また、ケガの状態により、緊急を要する場合は、職員が病院等に連れて行きますのでご承知ください。
- ③ 風邪等の感染症する病気にかかっている方は、利用できません。健康上問題があると判断した場合などは、保護者に連絡し、お迎えをお願いします。
- ④ イベント時、新聞社等の取材が入る場合があります。掲載や報道される場合がありますのでご理解とご協力をお願いします。また、支障がある方は職員にお申し出ください。

9 その他

- ① こども館では児童厚生員が遊び等の指導、支援をします。個別に配慮して欲しいことや健康状態で児童厚生員やこども館スタッフに知っておいてほしいことがありますら前もってご相談ください。
- ② 中高生の皆さんにも大いに利用していただこうと、研修室などを学習スペースとして開放しています。受験勉強や学校での学習の予習・復習、自主学等にご利用ください。（イベント等の開催により、利用できない場合があります。）
- ③ 毎月のイベントやこども館行事については、館内掲示のほかに「こども館だより」での回覧、村ウェブサイトへのアップなどで毎月1回広報しますのでご覧ください。

※ 放課後児童クラブについては、別冊「放課後児童クラブのしおり」をご覧ください。

こども館所在地 〒 399-4511 南箕輪村4817番地1

○ こども館・放課後児童クラブに関するお問い合わせは子育て支援課「こども館係」
電話 0265-98-5110 FAX 0265-98-5116

